

Venue 8 Pro 5855

Quick Start Guide

Stručná úvodní příručka
Οδηγός γρήγορης έναρξης
Stručná úvodná príručka
Priročnik za hitri zagon



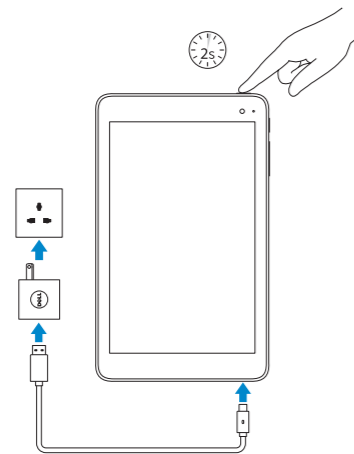
1 Connect the power adapter and press the power button for 2 seconds

Πρίποjte napájecí adaptér a stiskněte vypínač po dobu 2 sekund

Συνδέστε τον προσαρμογέα ισχύος και πιέστε το κουμπί λειτουργίας επί 2 δευτερόλεπτα

Zapojte napájací adaptér a stlačte spínač napájania na 2 sekundu

Príkľučíte napajalnik ter pritisnite gumb za vklop/izklop in ga držite 2 sekundi



2 Finish Windows setup

Dokončete nastavení v systému Windows

Τελειώστε την εγκατάσταση των Windows

Dokončíte inštaláciu systému Windows

Dokončajte namestitev sistema Windows



Connect to your network

Πρίποjte se k síti

Σύνδεση στο δίκτυό σας

Prípojte sa k sieti

Povežite računalnik z omrežjem

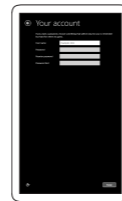
NOTE: If you are connecting to a secured wireless network, enter the password for the wireless network access when prompted.

POZNÁMKA: Pokud se připojíte k zabezpečené bezdrátové síti, na vyzvání zadejte heslo pro přístup k dané bezdrátové síti.

ΣΗΜΕΙΩΣΗ: Αν πρόκειται να συνδεθείτε σε ασφαλές ασύρματο δίκτυο, πληκτρολογήστε τον κωδικό πρόσβασης στο ασύρματο δίκτυο όταν παρουσιαστεί η σχετική προτροπή.

POZNÁMKA: Ak sa pripájate k zabezpečenej bezdrôtovej sieti, na výzvu zadajte heslo prístupu k bezdrôtovej sieti.

OPOMBA: Če se povezuje v zaščiteno brezžično omrežje, ob pozivu vnesite geslo za dostop do brezžičnega omrežja



Sign in to your Microsoft account or create a local account

Πρίhláste se k účtu Microsoft nebo si vytvořte místní účet

Συνδεθείτε στον λογαριασμό σας στη Microsoft ή δημιουργήστε τοπικό λογαριασμό

Prihláste sa do konta Microsoft alebo si vytvorte lokálne konto

Vpišite se v račun Microsoft ali ustvarite lokalni račun

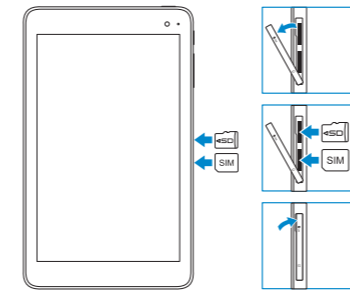
Inserting microSD and micro-SIM card — optional

Vložení karty microSD a micro-SIM — volitelné

Εισαγωγή κάρτας microSD και micro-SIM — προαιρετικά

Vloženie kariet microSD a micro-SIM — voliteľné

Vstavljanje kartic micro SIM in microSD — dodatna možnost



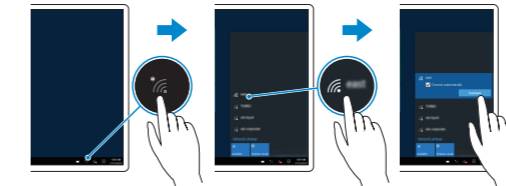
Connecting to your network — optional


Πρίποjení k síti — volitelné


Σύνδεση στο δίκτυό σας — προαιρετικά


Prípojenie k vašej sieti — voliteľné


Povezovanje računalnika v omrežje — izbirno




In the system tray, tap the wireless icon , select your network, and tap **Connect**.

Klepněte na hlavním panelu systému na ikonu Bezdrátové připojení , vyberte síť a klepněte na tlačítko **Připojit**.

Στην περιοχή ειδοποιήσεων πατήστε το εικονίδιο ασύρματης επικοινωνίας , επιλέξτε το δίκτυό σας και πατήστε την επιλογή **Σύνδεση**.

Na paneli úloh ťuknite na ikonu bezdrôtovej siete , vyberte svoju sieť a ťuknite na možnosť **Pripojiť**.

V sistemski vrstici tapnite ikono brezžičnega omrežja , izberite omrežje in tapnite **Vzpostavi povezavo**.

NOTE: For mobile broadband connection, you may need to activate your network service before connecting.

POZNÁMKA: U mobilních širokopásmových připojení možná budete před připojením muset aktivovat svou síťovou službu.

ΣΗΜΕΙΩΣΗ: Αν επιθυμείτε σύνδεση σε ευρυζωνικό δίκτυο κινητής τηλεφωνίας, ίσως χρειαστεί να ενεργοποιήσετε την υπηρεσία του δικτύου σας προτού συνδεθείτε.

POZNÁMKA: Je možné, že pred pripojením k mobilnej širokopásmovej sieti budete musieť aktivovať sieťovú službu.

OPOMBA: Pri mobilnih širokopasovnih povezavah boste morda pred povezovanjem morali aktivirati svojo omrežno storitev.

Product support and manuals

Podpora a příručky k produktům
Υποστήριξη και εγχειρίδια προϊόντων
Podpora a príručky produktu
Podpora in navodila za izdelak

Dell.com/support

Dell.com/support/manuals

Dell.com/support/windows

Contact Dell

Kontaktujte spoločnosť Dell
Επικοινωνία με την Dell
Kontaktujte Dell
Stik z družbo Dell

Dell.com/contactdell

Regulatory and safety

Regulace a bezpečnost
Ρυθμιστικοί φορείς και ασφάλεια
Ζάκονομ νυζαδονανέ
a bezpečnostné informácie
Zakonski predpisi in varnost

Dell.com/regulatory_compliance

Regulatory model

Regulační model
Μοντέλο κατά τους ρυθμιστικούς φορείς
Regulačný model
Regulativna model

T03D

Regulatory type

Regulační typ
Τύπος κατά τους ρυθμιστικούς φορείς
Regulačný typ
Regulativna vrsta

T03D001

Device model

Model zařízení | Μοντέλο συσκευής
Model zariadenia | Model naprave

Venue 8 Pro 5855

© 2016 Dell Inc.

© 2016 Microsoft Corporation.

Printed in China.

2016-03



ODPDGNA03

Locate Dell apps in Windows

Umístění aplikací Dell v systému Windows

Εντοπισμός εφαρμογών της Dell στα Windows

Nájdite aplikácie Dell v systéme Windows

Poiščite programe Dell v sistemu Windows



Register your computer

Registrace počítače

Δήλωση του υπολογιστή σας

Zaregistrujte si počítač

Registrirajte svoj računalnik



SupportAssist Check and update your computer

Kontrola počítače a prípadná aktualizace

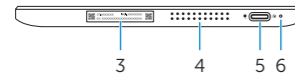
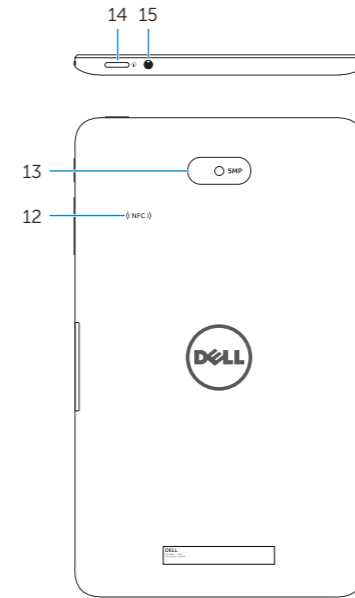
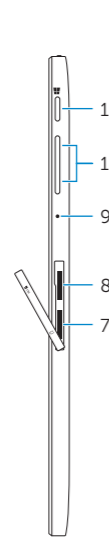
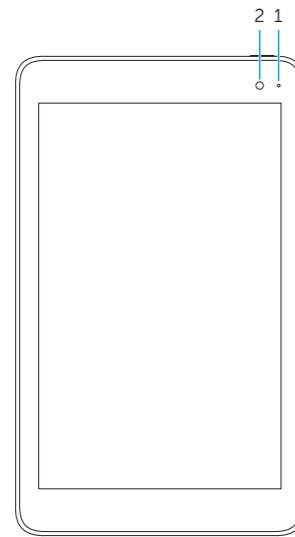
Έλεγχος και ενημέρωση του υπολογιστή σας

Kontrolujte a aktualizujte svoj počítač

Preverite in posodobite svoj računalnik

Features

Funkce | Δυνατότητες | Vlastnosti | Funkcije



1. Camera-status light
2. Front camera
3. Service Tag label
4. Speaker
5. USB 3.0 and power adapter port (USB-C)
6. Power and battery-charge status light
7. Micro-SIM card slot
8. MicroSD-card slot

9. Microphone
10. Volume-control buttons
11. Windows button
12. NFC-sensor area (optional)
13. Rear camera
14. Power button
15. Headset port

1. Kontrolka stavu kamery
2. Přední fotoaparát
3. Štítek Service Tag
4. Reproduktor
5. USB 3.0 a port napájecího adaptéru (USB-C)
6. Indikátor napájení a stavu baterie
7. Slot karty micro SIM
8. Slot karty microSD
9. Mikrofon

10. tlačítka ovládání hlasitosti
11. Tlačítko Windows
12. Oblast snímače NFC (volitelné)
13. Zadní fotoaparát
14. Vypínač
15. Port pro náhlavní soupravu

1. Λυχνία κατάστασης κάμερας
2. Μπροστινή κάμερα
3. Ετικέτα εξυπηρέτησης
4. Ηχείο
5. Θύρα USB 3.0 και προσαρμογέα ισχύος (USB-C)
6. Λυχνία κατάστασης τροφοδοσίας και φόρτισης μπαταρίας
7. Υποδοχή κάρτας micro-SIM

8. Υποδοχή κάρτας microSD
9. Μικρόφωνο
10. Κουμπιά ρύθμισης ακουστικής έντασης
11. Κουμπί Windows
12. Περιοχή αισθητήρα NFC (προαιρετικά)
13. Πίσω κάμερα
14. Κουμπί λειτουργίας
15. Θύρα κεφαλοσυσκευής

1. Kontrolka stavu kamery
2. Predná kamera
3. Servisný štítok
4. Reproduktor
5. USB 3.0 a port napájecieho adaptéra (USB-C)
6. Kontrolka stavu napájania a nabíjania batérie
7. Zásuvka na kartu micro-SIM
8. Zásuvka na kartu microSD

9. Mikrofón
10. Tlačidlá ovládania hlasitosti
11. Tlačidlo Windows
12. Oblasť snímača NFC (voliteľné)
13. Zadná kamera
14. Tlačidlo napájania
15. Zdierka na slúchadlá

1. Lučka stanja kamere
2. Sprednja kamera
3. Servisna oznaka
4. Zvočnik
5. Vrata za USB 3.0 in napajalnik (USB-C)
6. Lučka stanja napajanja in polnjenja baterije
7. Reža za kartico micro-SIM
8. Reža za kartico microSD

9. Mikrofon
10. Gumba za nastavitev glasnosti
11. Gumb Windows
12. Območje senzorja NFC (dodatna možnost)
13. Zadnja kamera
14. Gumb za vklop/izklop
15. Vrata za slušalke